

Экспликация помещений

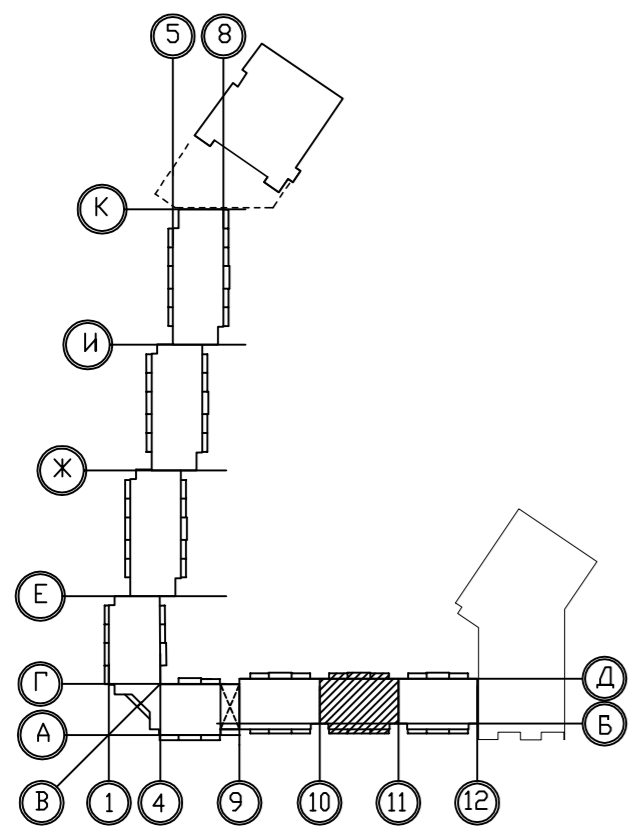
N пом.	Наименование	Площадь м2	Кат.
1	Тамбур 1	4.52	
2	Вестибюль (лифтовый холл)	35.14	
3	Коридор	22.50	
4	ЛК-1	9.41	
5	Тамбур 2	6.41	
6	Тамбур 3	6.19	
7	Электрощитовая	10.63	В4

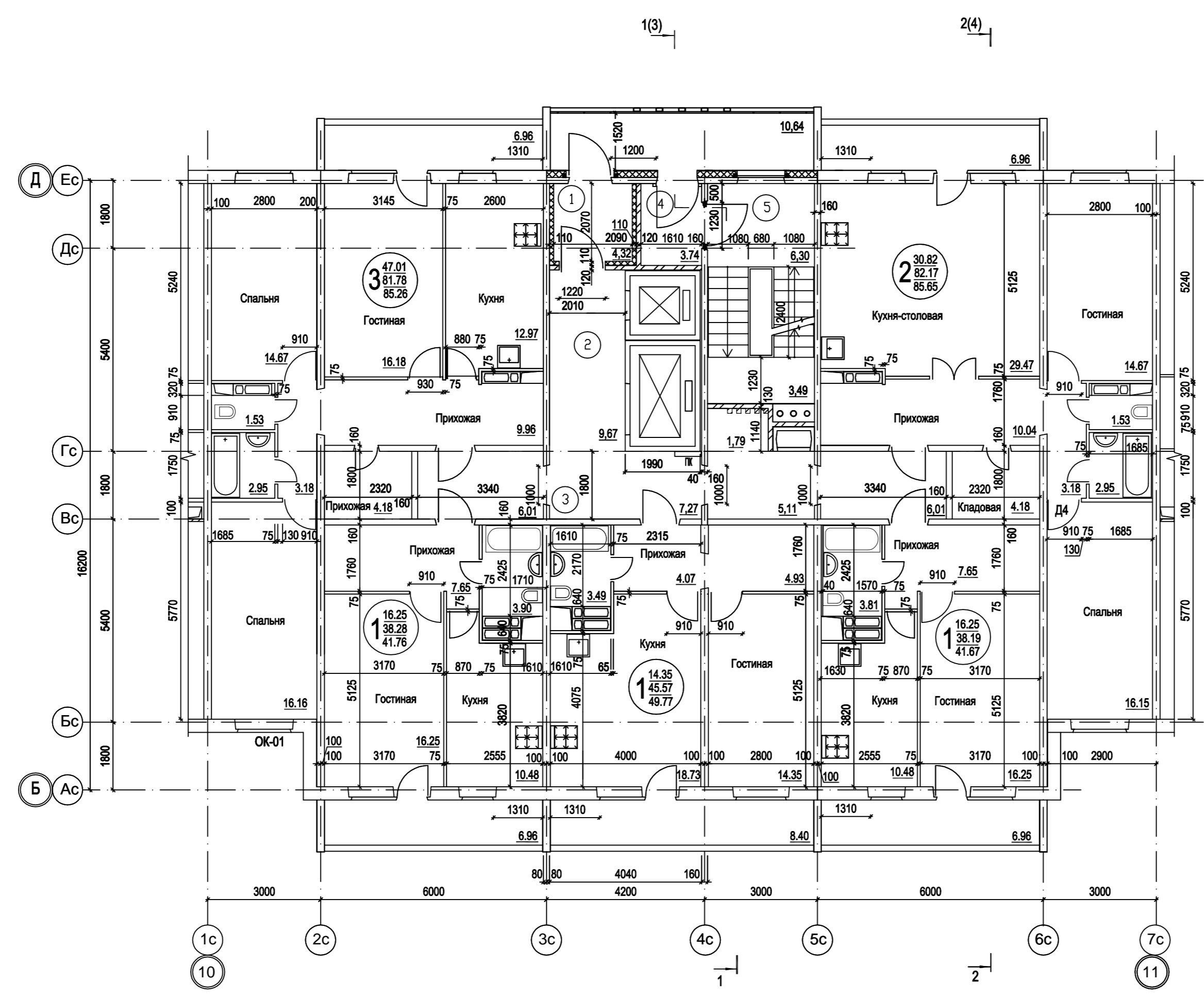
1. Экспликацию жилых помещений см. приложение 2.

						5848-18-AP.5		
3	-	Зам.	127-19	<i>Молчан</i>	25.11.19	Многоквартирный жилой дом со встроенно-пристроенными помещениями нежилого назначения по ул. Адмирала Ушакова, 65 в Кировском районе города Перми		
Изм.	Кол-во	Лист	№ док	Подп.	Дата	Блок-секция ПО-600.8		
						Стандия	Лист	Листов
						П	14	
ГИП	Беленчик	<i>Молчан</i>			12.18	План первого этажа		
ГАП	Яковлева	<i>Молчан</i>			12.18	ООО "ПЕРМГРАЖДАНПРОЕКТ"		

СОГЛАСОВАНО

ИНВ. N ПОДЛ. ПОДПИСЬ И ДАТА ВЗАМ. ИНВ. N

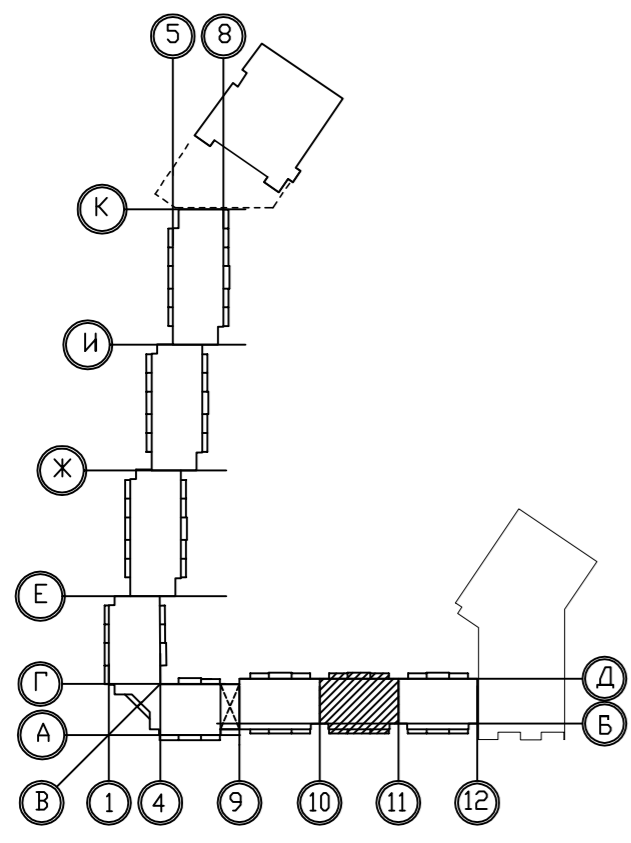




Экспликация помещений

N пом.	Наименование	Площадь м ²	Кат.
1	Тамбур 1	4.32	
2	Лифтовый холл	9.67	
3	Коридор	25.94	
4	Тамбур 2	3.74	
5	ЛК-1	16.60	

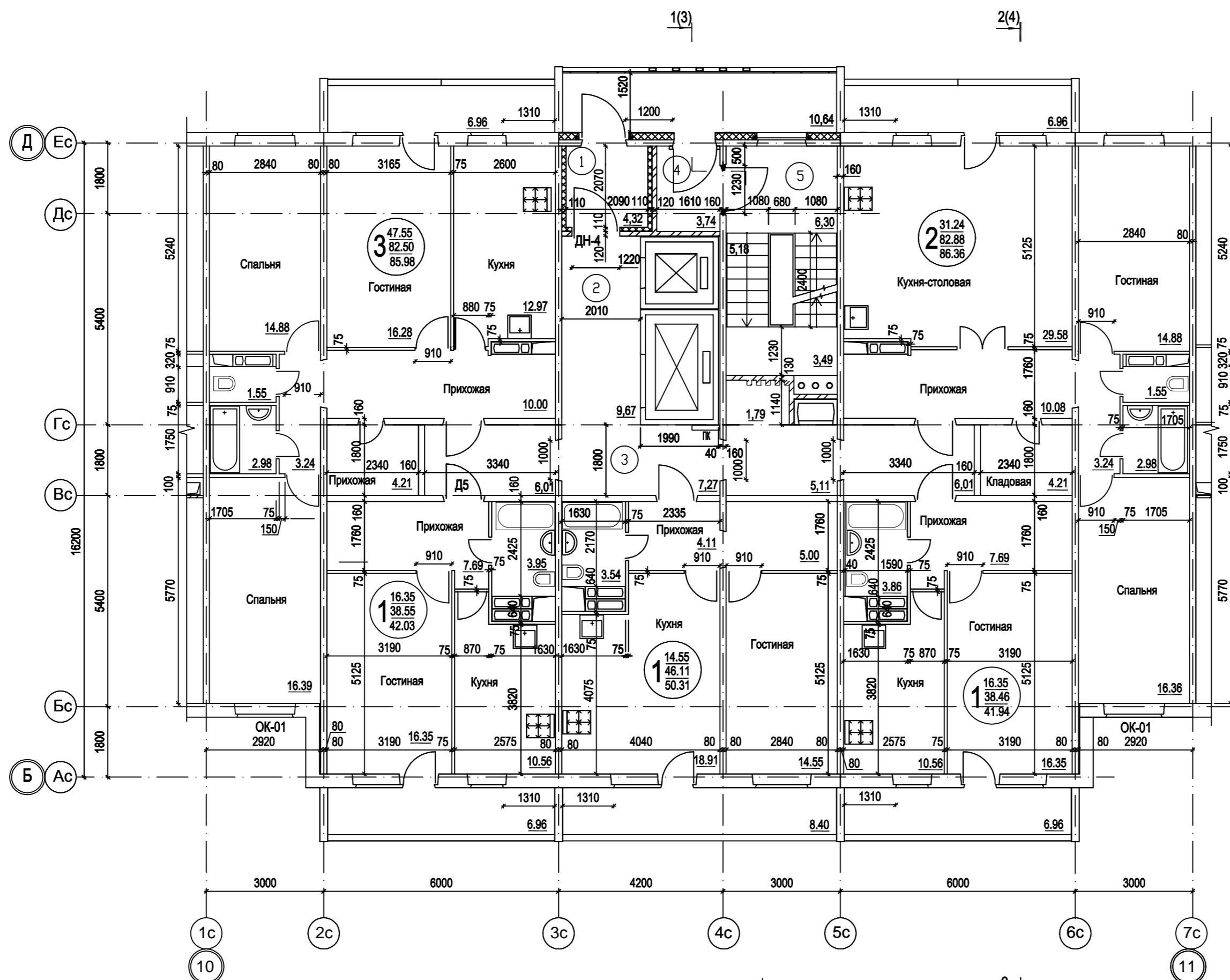
1. Экспликацию жилых помещений см. приложение 2.



						5848-18-AP.5		
3	-	Зам.	127-19	<i>[Signature]</i>	25.11.19	Многоквартирный жилой дом со встроенно-пристроенными помещениями нежилого назначения по ул. Адмирала Ушакова, 65 в Кировском районе города Перми		
Изм.	Кол-во	Лист	№ док	Подп.	Дата	Блок-секция ПО-600.8		
						Стандия	Лист	Листов
						П	15	
ГИП	Беленчик	<i>[Signature]</i>			12.18	План 2-6 этажей		
ГАП	Яковлева	<i>[Signature]</i>			12.18	ООО 'ПЕРМГРАЖДАНПРОЕКТ'		

СОГЛАСОВАНО

ИНВ. N ПОДЛ. ПОДПИСЬ И ДАТА ВЗАМ. ИНВ. N



Экспликация помещений

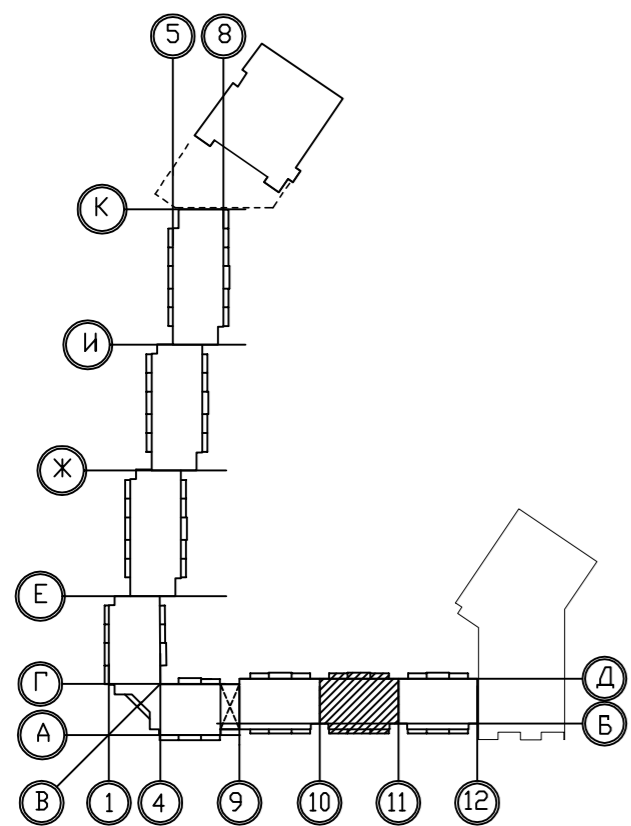
N пом.	Наименование	Площадь м2	Кат.
1	Тамбур 1	4.32	
2	Лифтовый холл	9.67	
3	Коридор	26.16	
4	Тамбур 2	3.74	
5	ЛК-1	16.60	

1. Экспликацию жилых помещений см. приложение 2.

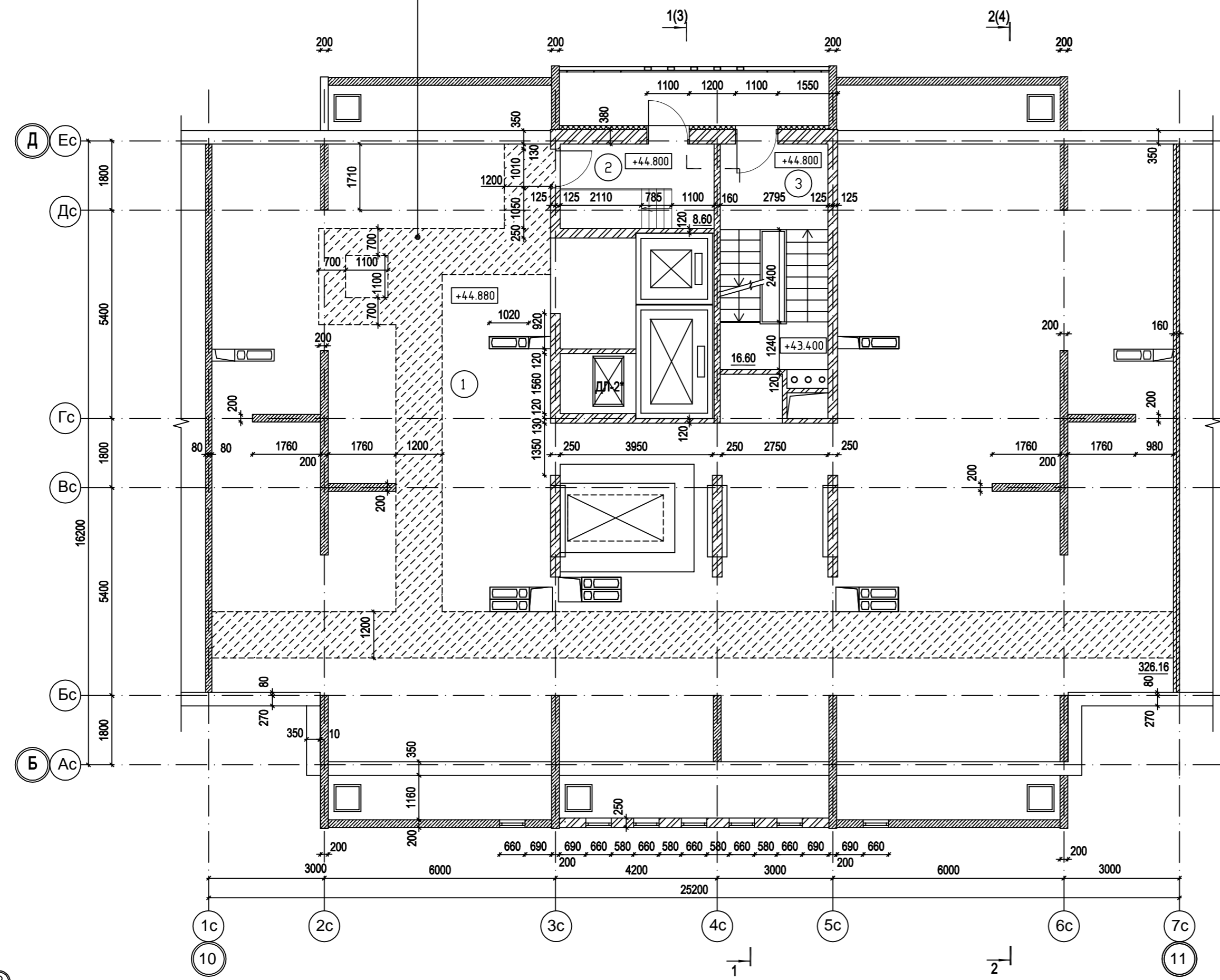
						5848-18-AP.5		
3	-	Зам.	127-19	<i>Иванов</i>	25.11.19	Многоквартирный жилой дом со встроенно-пристроенными помещениями нежилого назначения по ул. Адмирала Ушакова, 65 в Кировском районе города Перми		
Изм.	Кол-во	Лист	№ док	Подп.	Дата	Блок-секция ПО-600.8		
						Стандия	Лист	Листов
						П	16	
ГИП	Беленчик	<i>Беленчик</i>			12.18	План 7-16 этажей		
ГАП	Яковлева	<i>Яковлева</i>			12.18	ООО "ПЕРМГРАЖДАНПРОЕКТ"		

СОГЛАСОВАНО

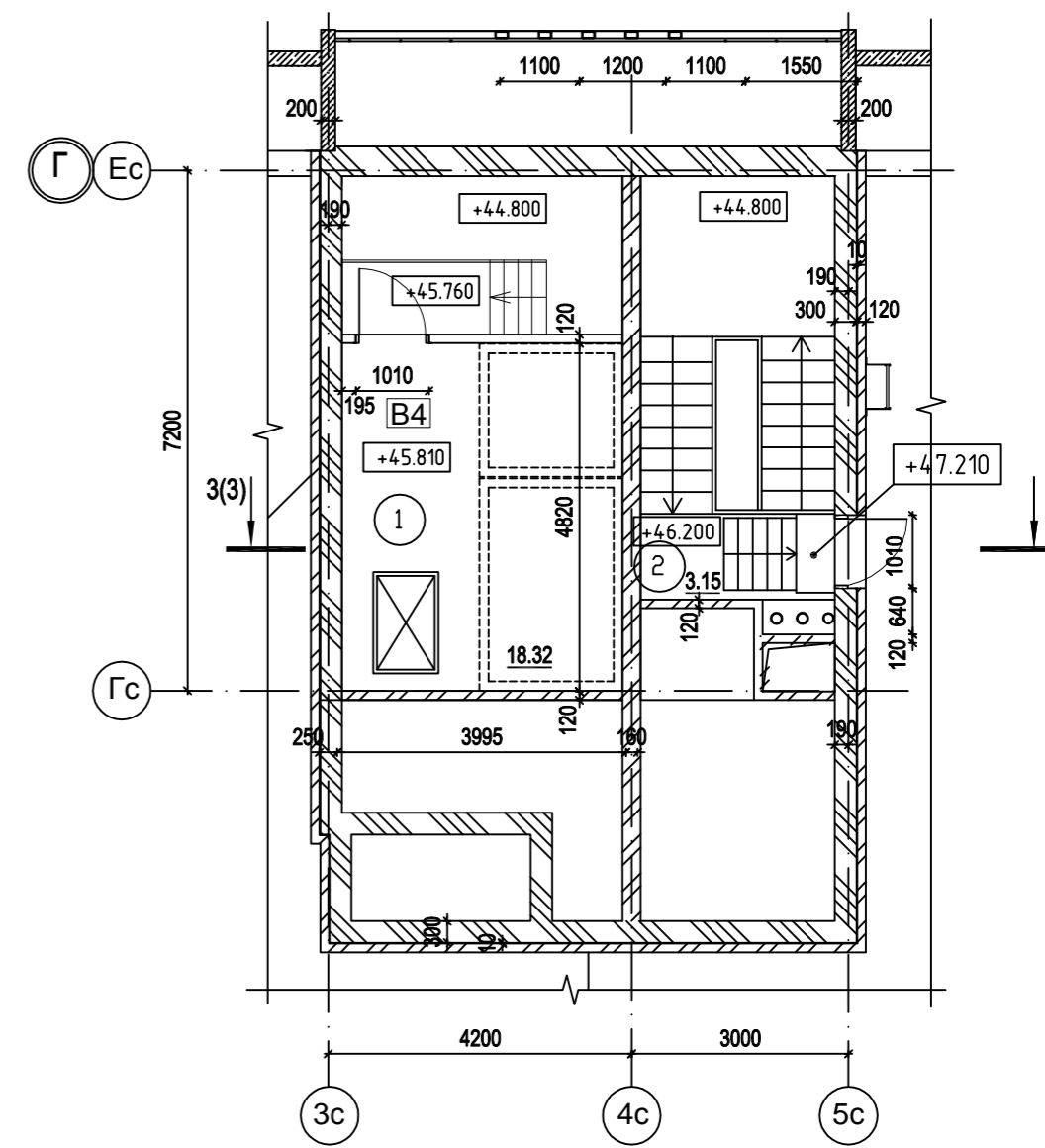
ИНВ. N ПОДЛ. ПОДПИСЬ И ДАТА ВЗАИМ. ИНВ. N



Цем.-песчаная стяжка М 50 - 40 мм
 Утеплитель - Пеноплекс 35 - 30 мм
 Плиты перекрытия из ж/б - 220 мм



Фрагмент плана машинного отделения лифта

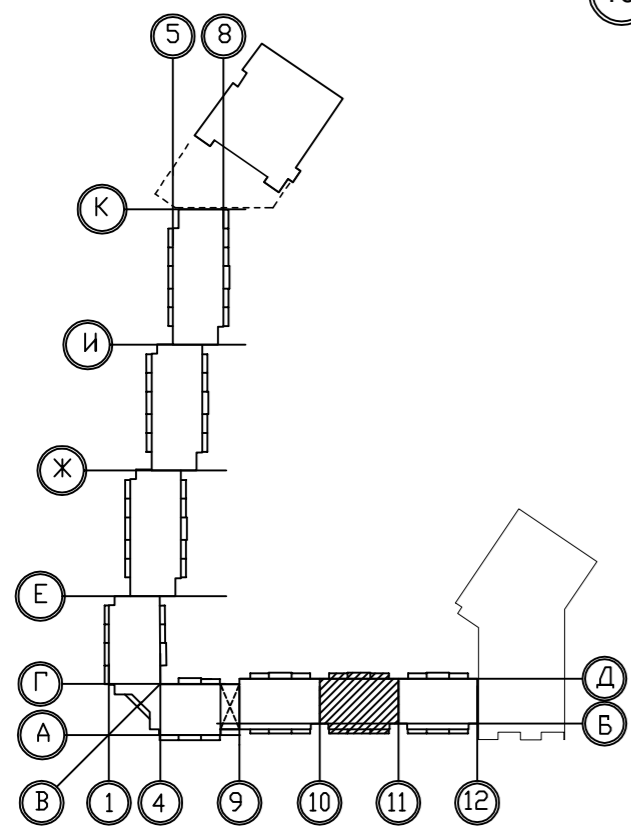


Экспликация помещений на отм. +45,810

N пом.	Наименование	Площадь м2	Кат.
1	Машинное помещение	18.32	В4
2	Выход на кровлю	3.15	

Экспликация помещений чердака

N пом.	Наименование	Площадь м2	Кат.
1	Чердак	326.16	
2	Тамбур	8.60	
3	ЛК-1	16.60	



				5848-18-AP.5		
3	-	Зам. 127-19	25.11.19	Многоквартирный жилой дом со встроенно-пристроенными помещениями нежилого назначения по ул. Адмирала Ушакова, 65 в Кировском районе города Перми		
ИЗМ. КОЛУЧ ЛИСТ N ДОК. ПОДПИСЬ ДАТА				СТАДИЯ	ЛИСТ	ЛИСТОВ
				п	17	
Блок-секция ПО-600.8						
ГИП	Веленчук		12.18	План чердака		
ГАП	Яковлева		12.18	ООО 'ПЕРМГРАЖДАНПРОЕКТ'		

СОГЛАСОВАНО

ИНВ. N ПОДЛ. ПОДПИСЬ И ДАТА ВЗАМ. ИНВ. N